

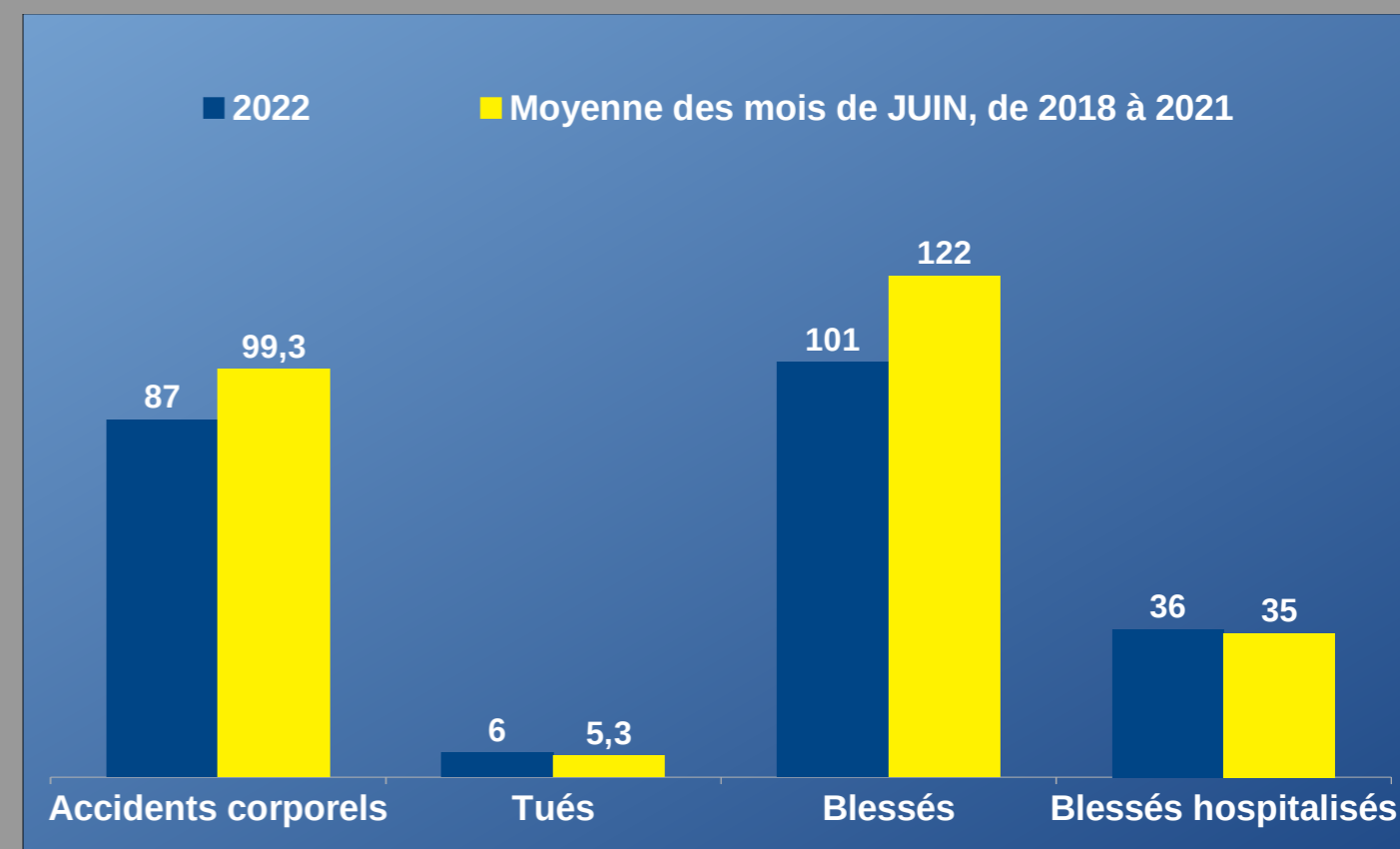
BAROMÈTRE MENSUEL PROVISOIRE D'ACCIDENTALITÉ ROUTIÈRE

JUIN 2022

Evolution de l'accidentalité du mois de JUIN 2022

	2022	2021	Évolution entre 2022 et 2021	Moyenne des mois de JUIN, de 2018 à 2021
Accidents corporels	87	94	-7	99,3
Tués	6	7	-1	5,3
Blessés	101	120	-19	122
Blessés hospitalisés	36	26	10	35

Comparaison avec la moyenne des quatre années précédentes



Au mois de JUIN, 87 accidents corporels 6 décès dont :

2 

0 

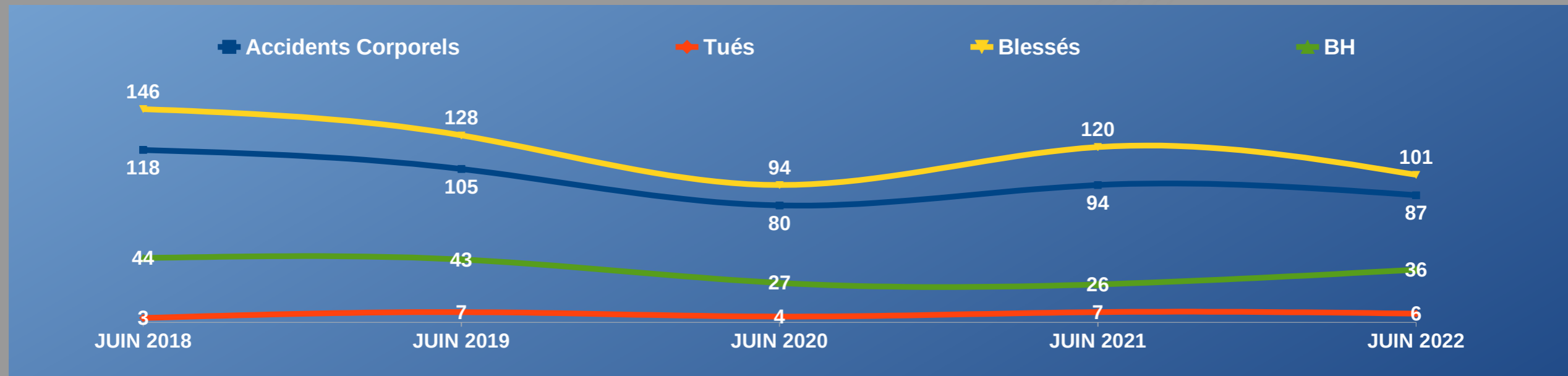
1 

0 

2 

1 


0 



Accidentalité des six premiers mois, de l'année 2018 à 2022

Depuis le début de l'année, 437 accidents corporels

27 décès dont :

5 

0 

9 

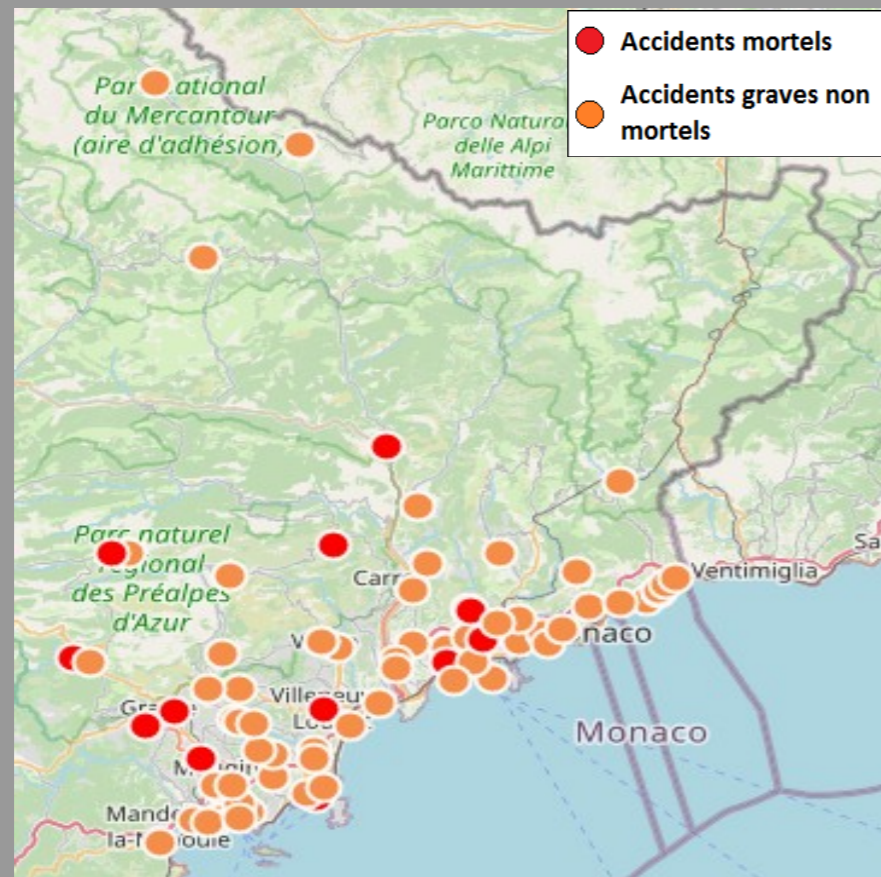
0 

7 

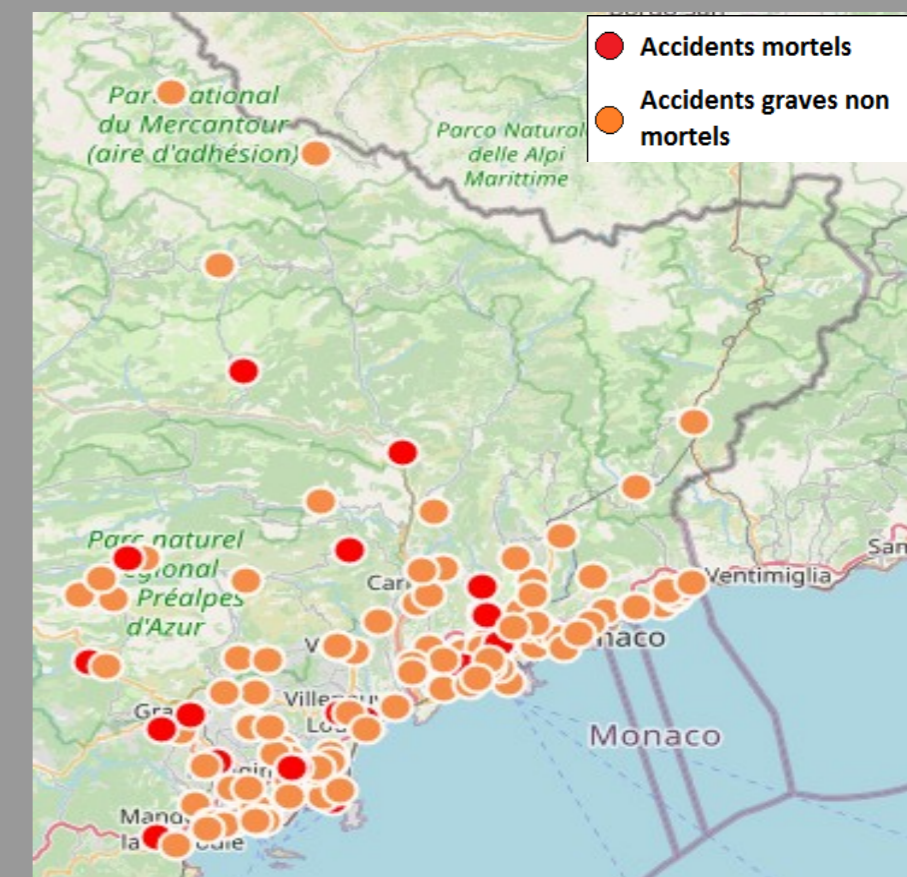
3 

3 

Accidents de deux-roues motorisés

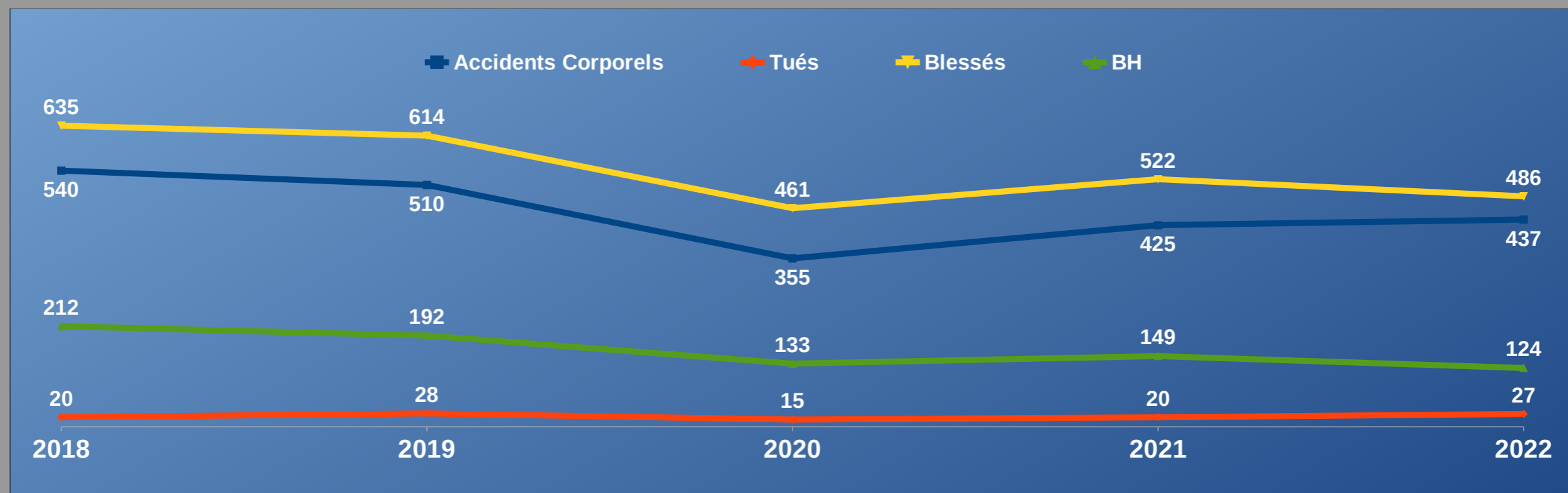
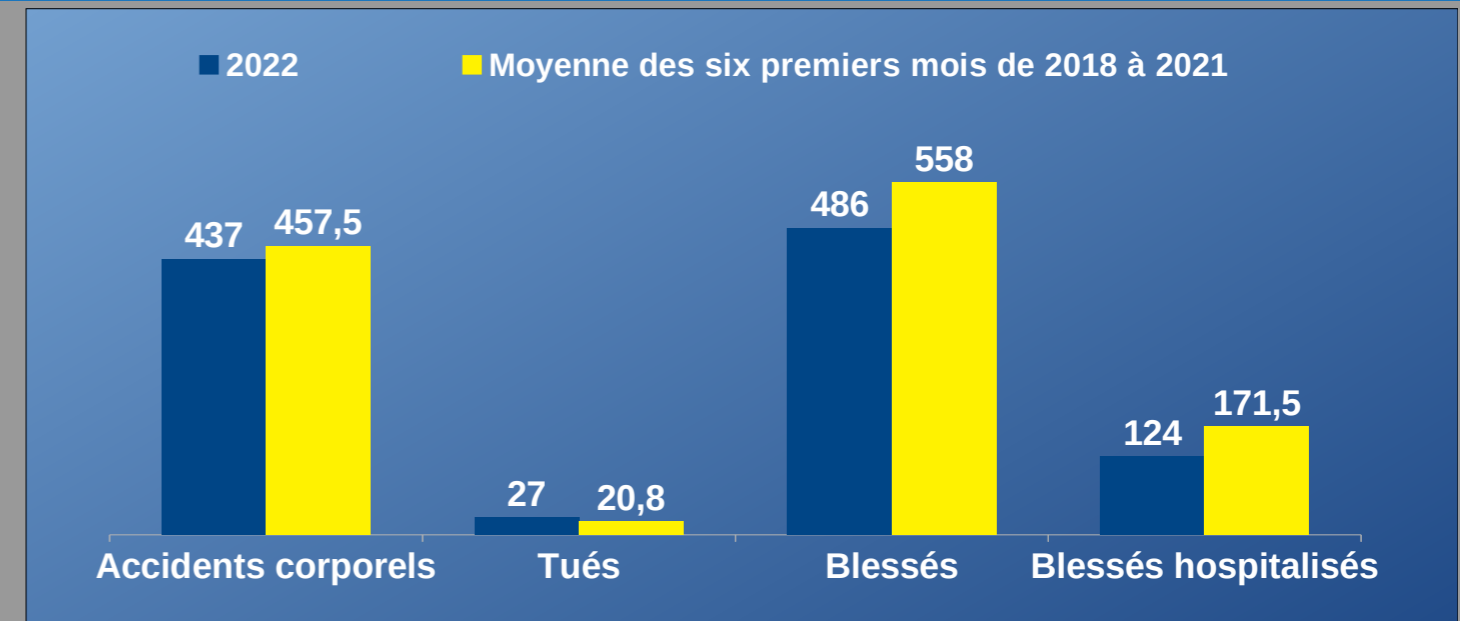


Accidents tous usagers










Evolution et comparaison de l'accidentalité au cours des six premiers mois de 2022

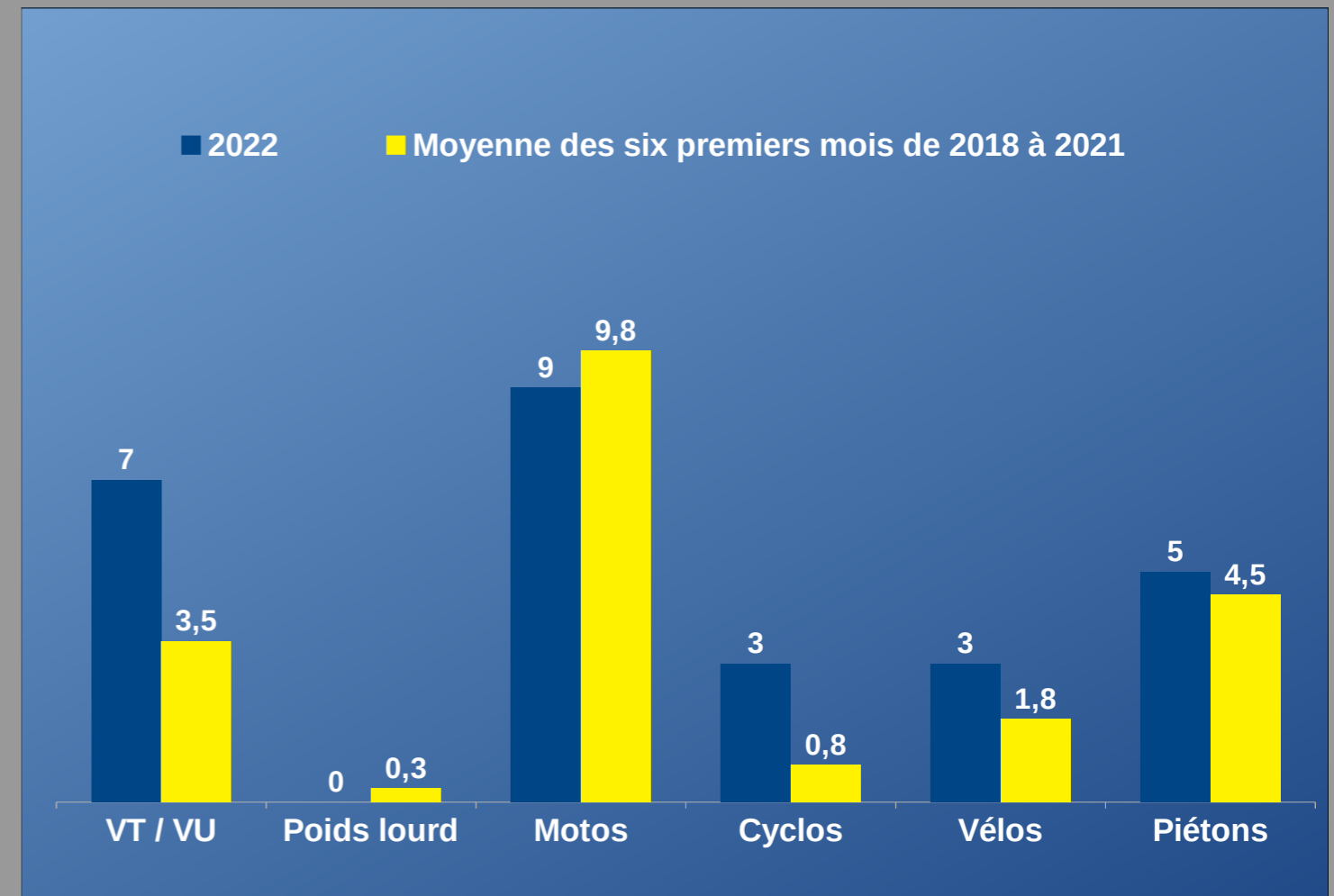
	2022	2021	Evolution	Moyenne des six premiers mois de 2018 à 2021
Accidents corporels	437	425	12	457,5
Tués	27	20	7	20,8
Blessés	486	522	-36	558
Blessés hospitalisés	124	149	-25	171,5



Evolution du nombre de tués par catégories d'usagers, au cours des six premiers mois

	2022	2021	Évolution	Moyenne des six premiers mois de 2018 à 2021
	7	4	3	3,5
	0	0	0	0,3
	9	8	1	9,8
	3	2	1	0,8
	3	3	0	1,8
	5	3	2	4,5
	0	0	0	0
Autres	0	0	0	0
TOTAL	27	20	7	20,7

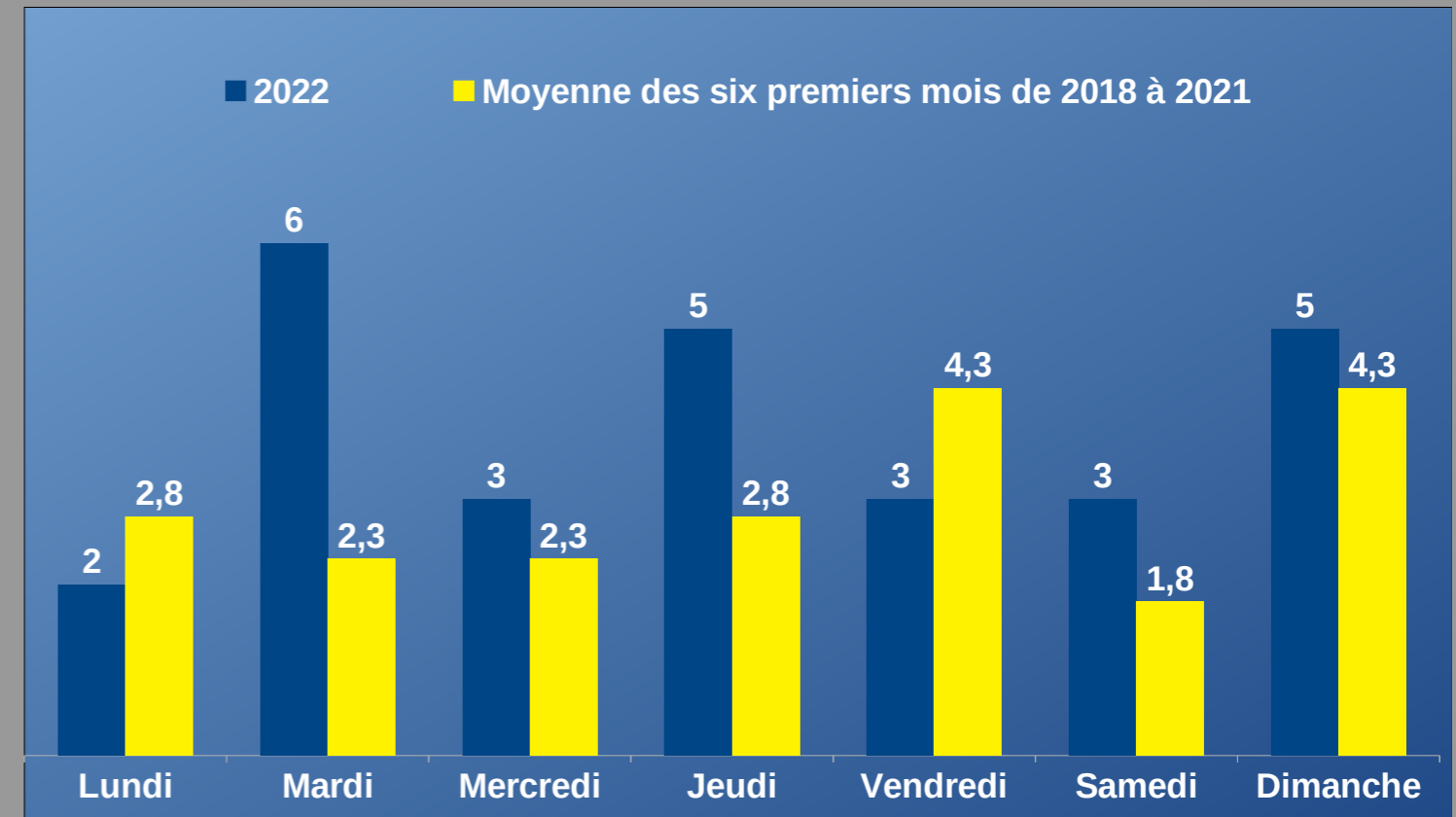
Comparaison avec la moyenne des quatre années précédentes



Evolution du nombre de tués par jours de la semaine au cours des six premiers mois

	2022	2021	Évolution	Moyenne des six premiers mois de 2018 à 2021
Lundi	2	2	0	2,8
Mardi	6	1	5	2,3
Mercredi	3	3	0	2,3
Jeudi	5	4	1	2,8
Vendredi	3	4	-1	4,3
Samedi	3	1	2	1,8
Dimanche	5	4	1	4,3

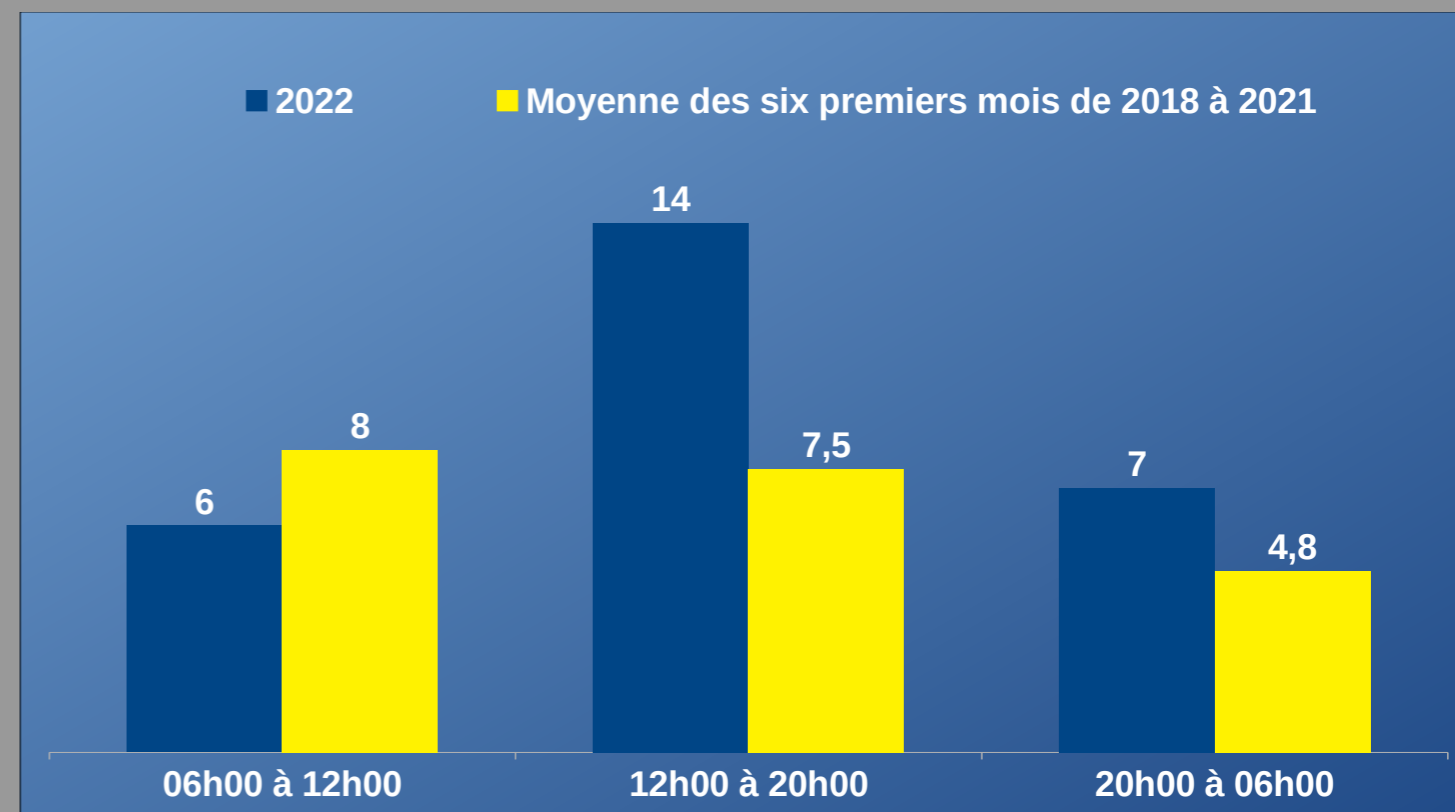
Comparaison avec la moyenne des quatre années précédentes



Evolution du nombre de tués par tranches horaires au cours des six premiers mois

	2022	2021	Évolution	Moyenne des six premiers mois de 2018 à 2021
06h00 à 12h00	6	8	-2	8
12h00 à 20h00	14	5	9	7,5
20h00 à 06h00	7	6	1	4,8

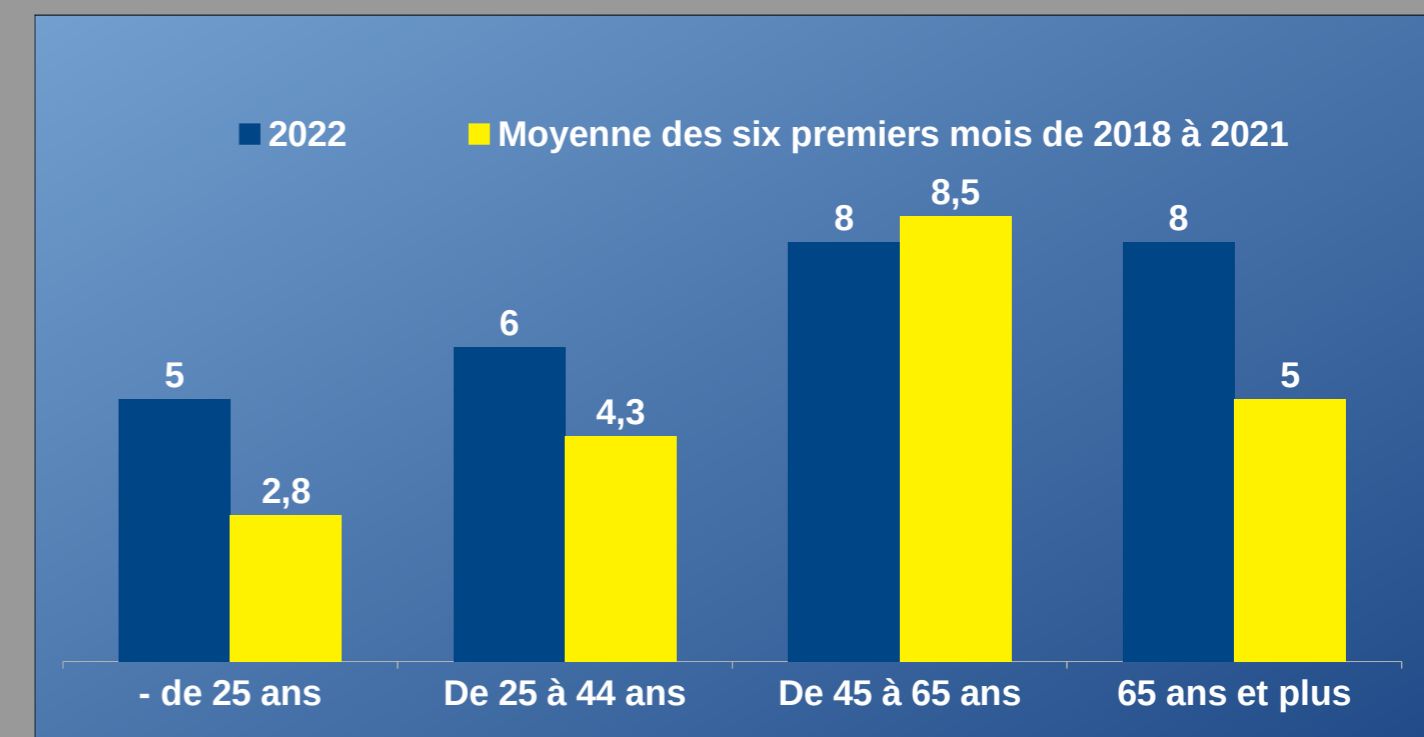
Comparaison avec la moyenne des quatre années précédentes



Evolution du nombre de tués par tranches d'âge au cours des six premiers mois

	2022	2021	Évolution	Moyenne des six premiers mois de 2018 à 2021
- de 25 ans	5	6	-1	2,8
De 25 à 44 ans	6	6	0	4,3
De 45 à 65 ans	8	3	5	8,5
65 ans et plus	8	5	3	5

Comparaison avec la moyenne des quatre années précédentes



Evolution du nombre de tués par zones de compétences au cours des six premiers mois

	2022	2021	Évolution	Moyenne des six premiers mois de 2018 à 2021
Zone Urbaine	14	11	3	11
Zone Autoroute + Périurbaine et rurale	13	8	5	9

Comparaison avec la moyenne des quatre années précédentes

